

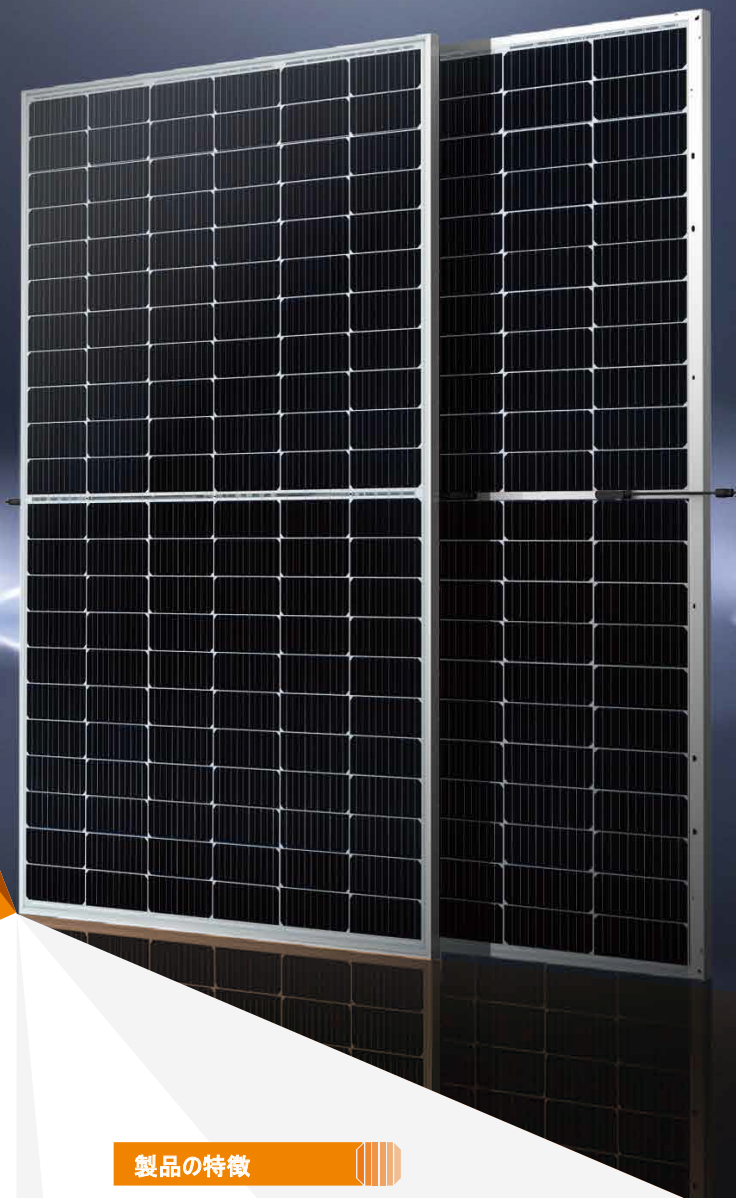


BIPRO

TD7G66M 132-cell

485 - 505W

ツイン・プラス両面発電
10BB単結晶PERC



システムと製品の認証

- IEC 61215 / IEC 61730 / UL 61730
- ISO 9001: 2015品質管理システム
- ISO 14001: 2015 環境マネジメントシステム
- ISO 45001: 2018 労働安全衛生マネジメントシステム

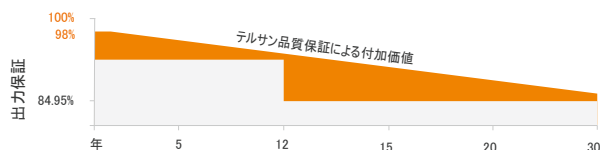


出力保証

12年
製品保証

30年
出力保証

リニア保証
一般的保証



製品の特徴



10BB ハーフカットセル技術

全て新たな回路設計、より低い内部電流、より低い抵抗損失がリウム添加ウエハー、初年度劣化率<2%、リニア劣化率≤0.45%



業界先端に立つ高出力

両面発電モジュールのPERCセルの技術は条件によって5%-25%の発電量増加が見込めます



優れた耐PID 性能

チューブ・ラインランドを通じて、業界標準の2倍の耐PID性能テスト(85°C/85%RH、192時間)を実施



より幅広い応用性

浸水性なし、高い耐摩耗性、高湿度と強風地区でも敷設可能



IP68 ジャンクションボックス

高標準の防水性能

